

# ANTONÍN DVOŘÁK VE FOTOGRAFIÍCH PRACOVNÍ LIST K VÝSTAVĚ



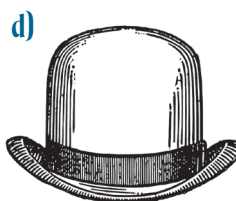
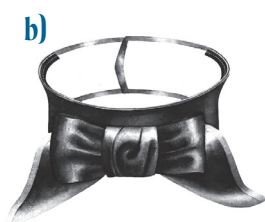
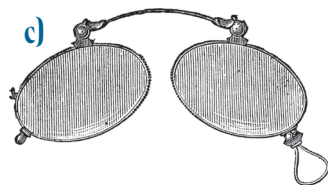
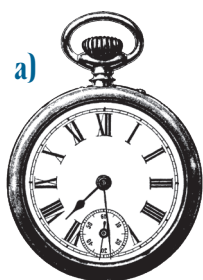
NÁRODNÍ  
MUZEUM

1. Napiš jména osob na fotografiích:



.....

2. Dopln k obrázkům názvy částí oděvů a doplňků, které se nosily v Dvořákově době:



3. V černé vitríně se nacházejí 2 typy historických fotoaparátů.  
Víš, jak se jmenují?

..... a .....

4. Co se vkládalo do fotoaparátu před vynálezem fotografického filmu?

.....

**5. Přiraď správně pojmy *pozitiv* a *negativ*.**

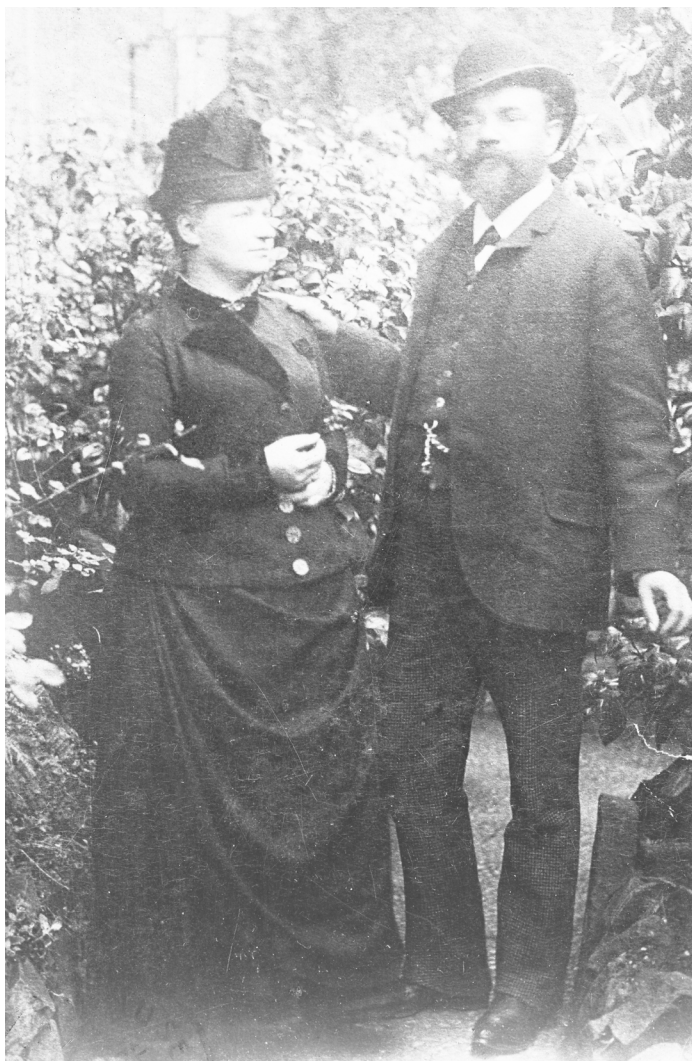
..... ve fotografii označuje film nebo skleněnou desku s obrazem, který vznikl osvětlením citlivého materiálu ve fotografickém aparátu a vyvoláním.

..... je označení pro normální obraz, jak jej vnímá naše lidské oko.

**6. Co je to stereoskopické kukátko?  
Vyzkoušet si, jak funguje, můžeš v expozici v přízemí muzea.**

- a) kukátko, kterým lze vidět dvěma směry současně
- b) kukátko, které zobrazuje stereoskopické fotografie s 3D efektem
- c) kukátko, které současně s obrazem přehrává i zvuk z fotografie

**7. Kolorování je technika přidávání barev do černobílé fotografie pro zvýšení její realistické podoby. Vezmi si pastelky ze šuplíku v zadním pokoji a oživ fotografii barvami.**



**Správné řešení**

- 1. Anna a syn Antonín, Antonín Dvořák, dcery Magda a Ottilie
- 2. a) kapesní hodinky b) límeček c) svíkr d) buřinka e) klobouková Jehliče
- 3. cestovní fotoaparát, stereoskopický fotoaparát
- 4. skleněné desky
- 5. negativ, pozitiv
- 6. b)